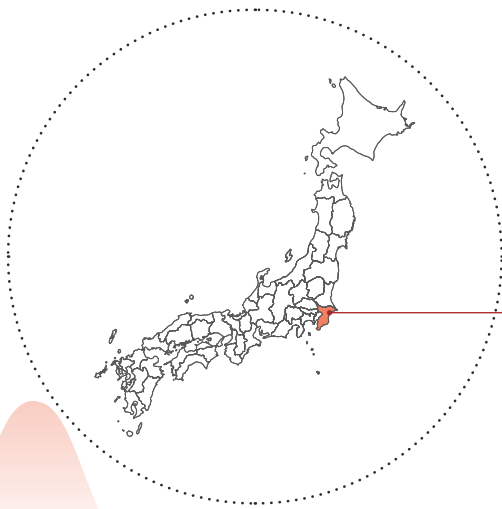




# วางแผนการเดินทางไป จังหวัดชิบะ

จังหวัดชิบะคืออัญมณีล้ำค่าริมชายฝั่งที่ยังไม่ค่อยมีใครรู้จักของญี่ปุ่น ตั้งอยู่เลยบมหาสมุทรแปซิฟิกและคาบสมุทรโบโซ ที่นี่คุณสามารถออกตามคลื่นยามเช้า ล้อมวงรับประทานอาหารทะเลสดใหม่ที่เพิ่งจับได้ และชมธรรมชาติที่สวยงามอย่างสบาย ๆ ท่ามกลางบรรยากาศที่ผ่อนคลายและเปี่ยมด้วยเสน่ห์แบบญี่ปุ่นแท้



## สำรวจจุดหมายปลายทาง

- 1 Club Wyndham Sundance Resort Onjuku
- 2 Club Wyndham Sundance Resort Katsuura East
- 3 Club Wyndham Sundance Resort Awa Kamogawa
- 4 หาดอนจุกุ (Onjuku Beach)
- 5 ตลาดเช้าคัตสึอูระ (Katsuura Morning Market)
- 6 คาโมกาว่า ซีเวิลด์ (Kamogawa Sea World)
- 7 ภูเขาโนคอกิริยามะ (Nokogiriyama / Mount Nokogiri)
- 8 สวนใต้น้ำคัตสึอูระ (Katsuura UnderSea Park)
- 9 หาดคุจุกุริ (Kujukuri Beach)
- 10 ศาลเจ้าทามาซากิ (Tamasaki Shrine)
- 11 ศาลเจ้าอวาอะ (Awa Shrine)

# จังหวัดชิบะ



## 1 Club Wyndham Sundance Resort Onjuku

2163-97 ซามะ เมืองอนจูกุ อำเภออิซุมิ จังหวัดชิบะ 299-5107 ประเทศญี่ปุ่น

รีสอร์ทริมชายหาดที่ตั้งอยู่บนแนวชายฝั่งอันเงียบสงบของอนจูกุ ให้คุณได้สัมผัสบรรยากาศทะเลอย่างใกล้ชิด พร้อมทางลงสู่ชายหาดโดยตรง ห้องพักหลายห้องสามารถชมวิวดูทะเลอันสวยงาม ผู้เข้าพักสามารถใช้บริการสิ่งอำนวยความสะดวกต่าง ๆ เช่น Wi-Fi ฟรี บริการเช่าจักรยาน และพื้นที่บาร์บีคิวกลางแจ้ง พื้นที่โดยรอบขึ้นชื่อเรื่องชายหาดทรายขาวสะอาดและจุดเล่นเซิร์ฟที่ยอดเยี่ยม



## 2 Club Wyndham Sundance Resort Katsuura East

Katsuura Hilltop Hotel & Residence, 441-1 ซาวะคุระ เมืองคัตสึอูระ จังหวัดชิบะ 299-5231 ประเทศญี่ปุ่น

รีสอร์ทตั้งอยู่บนทำเลเนินเขาตามแนวชายฝั่งแปซิฟิกอันงดงามของจังหวัดชิบะ ในเมืองคัตสึอูระ มอบทัศนียภาพทะเลอันตระการตาจากห้องพักชั้นสูง ห้องพักเป็นอพาร์ทเมนต์แบบครบครัน ให้ความสะดวกสบาย พร้อมครัวขนาดเล็กและระเบียงส่วนตัว โดยบางห้องสามารถชมวิวดูทะเลได้ ผู้เข้าพักสามารถผ่อนคลายกับสิ่งอำนวยความสะดวกภายในรีสอร์ท เช่น ห้องอาบน้ำส่วนตัว ห้องอาหารภายใน ออนเซ็นในร่ม และชานาน้ำที่อบอุ่นเป็นกันเอง



## 3 Club Wyndham Sundance Resort Awa Kamogawa

Kamogawa Grand Tower, 834 อิโระเบะ เมืองคาโมกาว่า จังหวัดชิบะ 296-0044 ประเทศญี่ปุ่น

รีสอร์ทริมทะเลที่อบอุ่นและมีเสน่ห์ในจังหวัดชิบะ นำเสนอห้องพักรีสอร์ทญี่ปุ่นดั้งเดิมพร้อมสิ่งอำนวยความสะดวกทันสมัย โดยหลายห้องสามารถชมวิวดูสวนหรือวิวทะเลอันสวยงาม ผู้เข้าพักสามารถเพลิดเพลินกับห้องอาหารและค็อกเทลบาร์ภายในรีสอร์ท รวมถึงชานาน้ำ สระว่ายน้ำสำหรับผู้ใหญ่และเด็ก และออนเซ็นกลางแจ้งแบบส่วนตัว นอกจากนี้ยังมีคาเฟ่ บริการเช่าจักรยานฟรี และท่าเล่ที่เดินทางสะดวกไปยัง Kamogawa Sea World แหล่งท่องเที่ยวชื่อดัง



## 4 หาดอนจูกุ (Onjuku Beach)

ซามะ เมืองอนจูกุ อำเภออิซุมิ จังหวัดชิบะ 299-5107 ประเทศญี่ปุ่น

หาดอนจูกุเป็นชายหาดทรายขาวทอดยาวราว 2 กิโลเมตร บนชายฝั่งตะวันออกของคาบสมุทรโบโซ จังหวัดชิบะ และขึ้นชื่อว่าเป็นหนึ่งในจุดเล่นเซิร์ฟที่ดีที่สุดของญี่ปุ่น เดินทางจากโตเกียวด้วยรถไฟเพียงประมาณ 90 นาที น้ำทะเลสะอาดและคลื่นสม่ำเสมอ เหมาะทั้งสำหรับการว่ายน้ำและการเล่นเซิร์ฟในทุกระดับความสามารถ บริเวณชายหาดมีสิ่งอำนวยความสะดวก เช่น ห้องอาบน้ำและร้านเช่าอุปกรณ์เซิร์ฟในบริเวณใกล้เคียง



# จังหวัดชิบะ



## 5 ตลาดเช้าคัตสึอูระ (Katsura Morning Market)

319 ซามะคัตสึอูระ เมืองคัตสึอูระ จังหวัดชิบะ 299-5233 ประเทศญี่ปุ่น

ตลาดเช้าคัตสึอูระเป็นหนึ่งในสามตลาดเช้าที่มีชื่อเสียงที่สุดของญี่ปุ่น มีประวัติยาวนานกว่า 430 ปี เปิดทุกวันยกเว้นวันพุธ ภายในตลาดเต็มไปด้วยแผงค้าคึกคักที่จำหน่ายอาหารทะเลสด ผักตามฤดูกาล และของขึ้นชื่อท้องถิ่นอย่างคัตสึอูระทันตันเม็ง (ราเม็งรสเผ็ด) การได้พูดคุยและซื้อของจากพ่อค้าแม่ค้าที่เป็นกันเองถือเป็นเสน่ห์สำคัญของประสบการณ์ตลาดเช้าอันเก่าแก่แห่งนี้



## 6 คาโมกาว่า ซีเวิลด์ (Kamogawa Sea World)

181 คาชิบะ เมืองคาโมกาว่า จังหวัดชิบะ 296-0041 ประเทศญี่ปุ่น

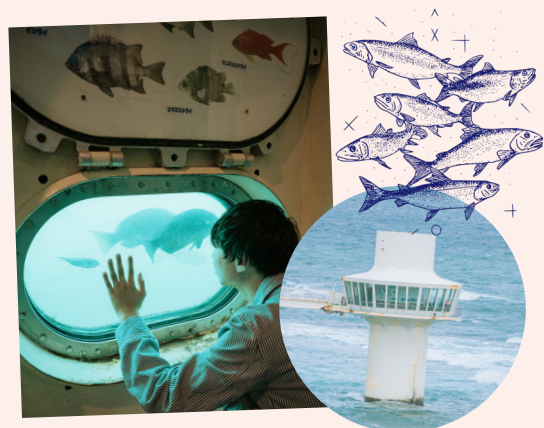
คาโมกาว่า ซีเวิลด์เป็นสวนสัตว์ทางทะเลชั้นนำที่มอบทั้งความสนุกและความรู้ผ่านการแสดงสัตว์ทะเลอันน่าตื่นตาตื่นใจและนิทรรศการเชิงการศึกษา ผู้เข้าชมสามารถเพลิดเพลินกับการแสดงของวาฬเพชฌฆาต (ออร์กา) โลมา และสิงโตทะเล โดยมีมหาสมุทรแปซิฟิกเป็นฉากหลังอันงดงาม สวนแห่งนี้ให้ความสำคัญกับการอนุรักษ์สิ่งแวดล้อม และเปิดโอกาสให้ผู้มาเยือนได้ใกล้ชิดกับสัตว์ทะเลหลากหลายชนิด



## 7 ภูเขาโนโคกิริยามะ (Nokogiriyama / Mount Nokogiri)

โมโตะ เมืองเคียวนัน อำเภอกาเอะ จังหวัดชิบะ 299-1901 ประเทศญี่ปุ่น

ภูเขาโนโคกิริยามะเป็นภูเขาริมทะเลที่มีเอกลักษณ์จากแนวสันเขาที่คล้ายฟันเลื่อย นักท่องเที่ยวสามารถขึ้นสู่ยอดเขาได้ทั้งด้วยกระเช้าลอยฟ้าหรือเส้นทางเดินป่า บนยอดเขามียุคชมวิวดังชื่อ "จิโงคุ โนโซกิ" (Hell Lookout) ซึ่งเป็นระเบียงยื่นออกมาจากหน้าผาสูง ให้ทัศนียภาพอันน่าตื่นตาตื่นใจ ภายในภูเขายังเป็นที่ตั้งของวัดนิงงิจิ ซึ่งมีพระพุทธรูปแกะสลักจากหินขนาดใหญ่ที่สุดแห่งหนึ่งของญี่ปุ่น และพระพุทธรูปองค์เล็กอีกนับพันองค์



## 8 สวนใต้น้ำคัตสึอูระ (Katsura UnderSea Park)

174 โยชิโอะ เมืองคัตสึอูระ จังหวัดชิบะ 299-5242 ประเทศญี่ปุ่น

สวนใต้น้ำคัตสึอูระโดดเด่นด้วยหอคอยใต้น้ำอันน่าตื่นตา ที่ยื่นออกไปในมหาสมุทรแปซิฟิกยาวถึง 60 เมตร ผู้เข้าชมสามารถลงไปชมโลกใต้น้ำลึกประมาณ 8 เมตร ได้ฟรี ผ่านหน้าต่างกระจก 24 บาน เพื่อชมชีวิตใต้ทะเลสีสันสดใส ทั้งปลาและปะการังตามฤดูกาล ตั้งอยู่ในเขตอนุรักษ์ทางทะเลที่สวยงามของจังหวัดชิบะ มอบประสบการณ์ใกล้ชิดธรรมชาติใต้น้ำโดยไม่ต้องเปียกน้ำ

# จังหวัดชิบะ



## 9 หาดคุจุกุริ (Kujukuri Beach)

ฟูโดโต เมืองคุจุกุริ อำเภอซุมบุ จังหวัดชิบะ 283-0113 ประเทศญี่ปุ่น

หาดคุจุกุริเป็นแนวชายฝั่งทรายที่ยาวที่สุดในญี่ปุ่น ทอดยาวกว่า 66 กิโลเมตรเลียบบมหาสมุทรแปซิฟิกบนคาบสมุทรโบโซ แตกต่างจากชายฝั่งญี่ปุ่นทั่วไปที่มักเป็นหน้าผาสูง ชายหาดแห่งนี้มีลักษณะโค้งกว้างและบรรยากาศสบาย ๆ ขึ้นชื่อเรื่องการเล่นเซิร์ฟ ว่ายน้ำ และกีฬาทางทะเลหลากหลายชนิด พื้นที่โดยรอบยังคงกลิ่นอายท้องถิ่น มีร้านอาหารริมทะเลจำหน่ายอาหารทะเลสด และหอยฮามาเกอิขึ้นชื่อของท้องถิ่น



## 10 ศาลเจ้าทามาซากิ (Tamabaki Shrine)

3048 อิจิโนมิยะ เมืองอิจิโนมิยะ อำเภอไซเซ จังหวัดชิบะ 299-4301 ประเทศญี่ปุ่น

ศาลเจ้าทามาซากิเป็นศาลเจ้าชินโตเก่าแก่และทรงเกียรติ มีประวัติยาวนานกว่า 1,200 ปี ประดิษฐานเทพิทามาโยริฮิเมะโนะมิโคโตะ และเป็นที่รู้จักในฐานะ "พาวเวอร์สปอต" ที่เชื่อกันว่านำโชคด้านความรัก การคลอดบุตรอย่างปลอดภัย และความเจริญรุ่งเรืองทางธุรกิจ ทุกเดือนกันยายนจะมีเทศกาลคาซึสะ ฮาดากะ มัตสึริ (เทศกาลเปลือยกาย) อันคึกคัก นอกจากนี้ เสาโทริอิแรกของศาลเจ้ายังมีชื่อเสียงจากการถูกแสงอาทิตย์ยามเช้าส่องสว่างในวันวิษุวัตฤดูใบไม้ผลิและฤดูใบไม้ร่วง

## 11 ศาลเจ้าอาวะ (Awa Shrine)

589 ไคจิงู เมืองทาเคยามะ จังหวัดชิบะ 294-0233 ประเทศญี่ปุ่น

ศาลเจ้าอาวะเป็นศาลเจ้าชินโตโบราณที่มีประวัติยาวนานกว่า 2,670 ปี และได้รับการยกย่องว่าเป็นหนึ่งในสามศาลเจ้าชั้นนำของญี่ปุ่นด้านโชคลาภทางการเงิน เทพเจ้าหลักคืออามะโนะฟูโตตามะโนะมิโคโตะ ซึ่งได้รับการเคารพบูชาในฐานะเทพแห่งอุตสาหกรรมและความเจริญรุ่งเรืองทางธุรกิจ บริเวณศาลเจ้าร่มรื่นไปด้วยธรรมชาติและป่าอันศักดิ์สิทธิ์ มอบบรรยากาศเงียบสงบ เหมาะสำหรับพักผ่อน และยังเป็นจุดชมซากุระยอดนิยมในช่วงฤดูใบไม้ผลิ