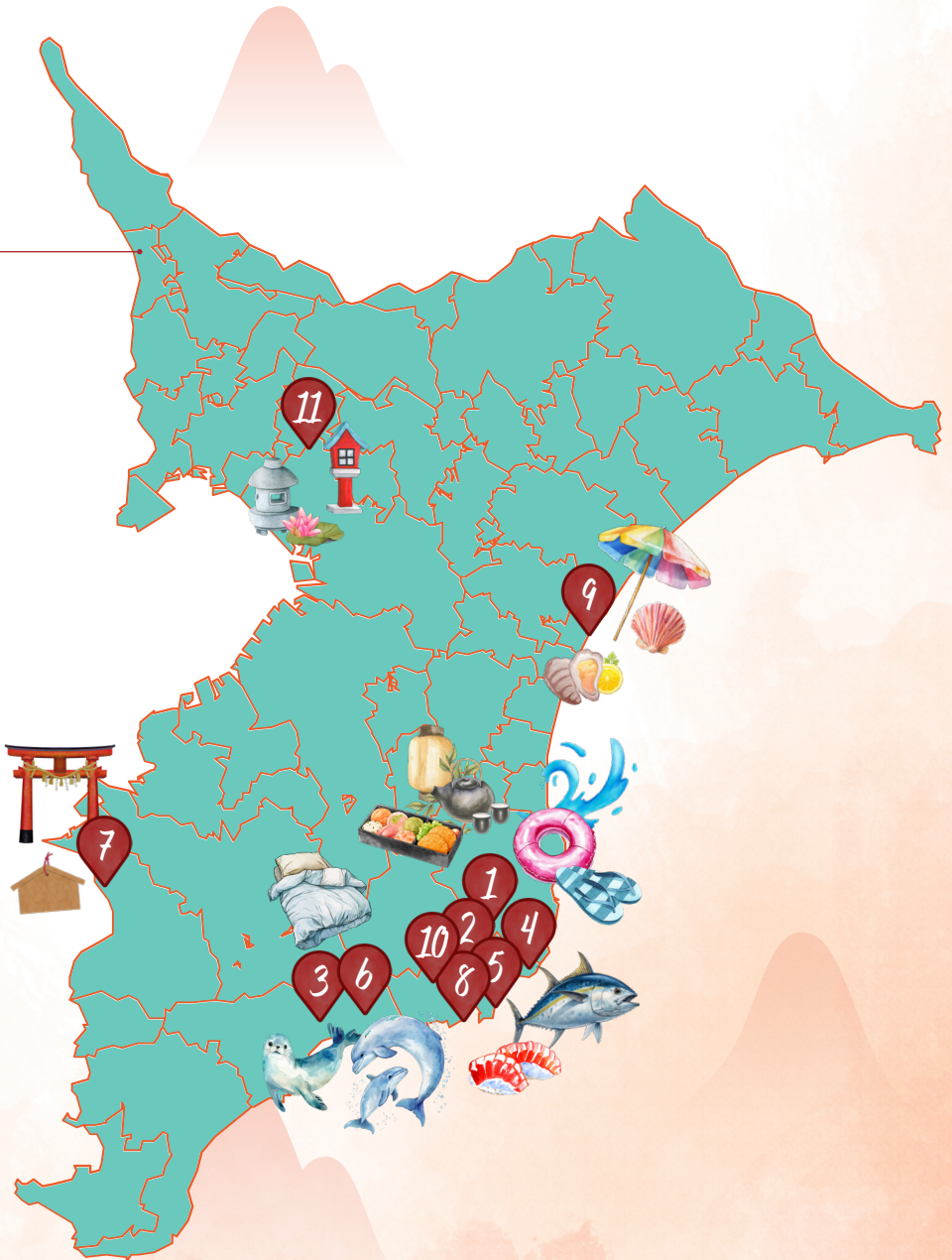
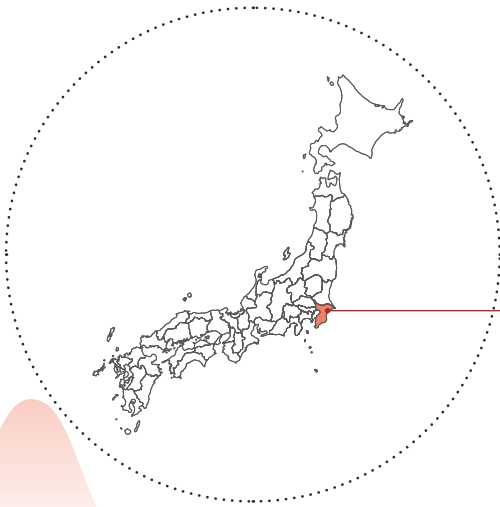




치바현 으로의 여행을 계획하세요

치바현은 태평양과 보소 반도를 따라 펼쳐진, 일본의 숨겨진 해안 보석 같은 곳입니다. 이른 아침 바다의 파도를 따라 움직이고, 갓 잡아 올린 신선한 해산물을 나누며, 아름다운 해안 도로를 여유롭게 달릴 수 있는 곳이죠. 일본 특유의 편안하고 진정성 있는 분위기 속에서, 자연과 일상이 조화롭게 어우러진 여행을 즐길 수 있습니다.



여행지 탐험하기

- 1 클럽 윈덤 선댄스 리조트 온주쿠
- 2 클럽 윈덤 선댄스 리조트 가쓰우라 이스트
- 3 클럽 윈덤 선댄스 리조트 아와 카모가와
- 4 온주쿠 비치
- 5 가쓰우라 아침시장
- 6 카모가와 씨월드
- 7 노코기리야마
- 8 가쓰우라 해중공원
- 9 구주쿠리 해변
- 10 타마사키 신사
- 11 아와 신사

지바현



1 클럽 윈덤 선댄스 리조트 온주쿠

2163-97 Hama, Onjuku-cho, Isumi District,
Chiba 299-5107, Japan

온주쿠의 고요한 해안선에 자리한 이 리조트는 해변과 바로 이어지는 최고의 위치를 자랑합니다. 많은 객실에서 탁 트인 바다 전망을 감상할 수 있으며, 무료 Wi-Fi, 자전거 대여, 야외 바비큐 공간 등 다양한 편의시설을 제공합니다. 주변 지역은 아름다운 백사장과 훌륭한 서핑 명소로도 유명해 해변 휴양을 즐기기에 완벽한 환경을 갖추고 있습니다.



2 클럽 윈덤 선댄스 리조트 가쓰우라 이스트

Katsuura Hilltop Hotel & Residence, 441-1 Sawakura,
Katsuura, Chiba 299-5231, Japan

치바의 아름다운 태평양 해안을 내려다보는 언덕에 위치한 이 리조트는 고급 객실에서 탁월한 오션뷰를 즐길 수 있습니다. 리조트는 간단한 조리가 가능한 키친과 발코니를 갖춘 아파트형 객실을 제공하며, 일부 객실에서는 시원한 해안 풍경을 감상할 수 있습니다. 온천, 사우나, 프라이빗 욕탕, 레스토랑 등 다양한 부대시설을 갖추고 있어 편안한 휴식과 여유로운 숙박을 즐길 수 있습니다.



3 클럽 윈덤 선댄스 리조트 아와 카모가와

Kamogawa Grand Tower, 834 Hiroba, Kamogawa-shi,
Chiba 296-0044, Japan

치바의 매력적인 해안에 자리한 이 리조트는 전통 일본식 객실과 현대적 편의시설을 조화롭게 갖추고 있으며, 정원 혹은 바다 전망을 감상할 수 있는 다양한 객실 옵션을 제공합니다. 온천과 사우나, 성인 및 어린이용 수영장, 카페와 카페탈 등 다양한 편의시설을 이용할 수 있으며, 전용 야외 온천도 운영해 색다른 휴식을 제공합니다. 유명한 카모가와 씨월드와도 가까워 가족 여행객들에게 특히 인기 있는 리조트입니다.



4 온주쿠 비치

Hama, Onjuku, Isumi District,
Chiba 299-5107, Japan

온주쿠 비치는 치바 보소반도 동해안에 자리한 약 2km 길이의 아름다운 백사장으로, 일본의 대표적인 서핑 명소로 알려져 있습니다. 도쿄에서 기차로 약 90분이면 도착할 수 있어 접근성이 좋으며, 깨끗한 바닷물과 일정한 파도로 초보자부터 숙련자까지 모두 즐길 수 있습니다. 해변에는 샤워 시설과 서핑 장비 대여점 등 편의시설도 잘 갖추어져 있어 편리합니다.



지바현



5 가쓰우라 아침시장

319 Hamakatsuura, Katsuura,
Chiba 299-5233, Japan

430년 이상의 역사를 지닌 가쓰우라 아침시장은 일본 3대 아침시장 중 하나로, 수요일을 제외하고 매일 열립니다. 신선한 해산물과 제철 채소, 가쓰우라 탄탄멘 등 지역 특산 음식을 판매하는 활기찬 노점들이 이어져 있으며, 상인들과의 소소한 대화 속에서 지역의 전통과 인간미를 느낄 수 있는 곳입니다.



6 카모가와 씨월드

181 Kashiba, Kamogawa,
Chiba 296-0041, Japan

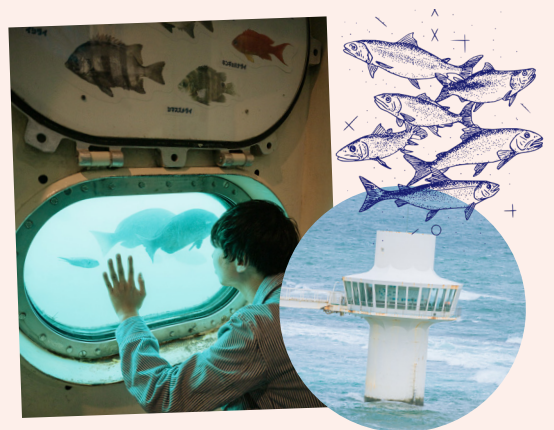
카모가와 씨월드는 일본을 대표하는 해양 테마파크로, 고래(오르카), 돌고래, 바다사자의 다이내믹한 쇼를 태평양의 탁 트인 배경과 함께 즐길 수 있습니다. 다양한 해양 동물과 가깝게 교감할 수 있는 체험 프로그램도 마련되어 있으며, 교육적 전시와 보전 활동을 통해 의미 있는 경험을 제공합니다.



7 노코기리야마

Motona, Kyonan, Awa District,
Chiba 299-1901, Japan

노코기리야마는 톱날처럼 들쭉날쭉한 산등성으로 유명한 지바의 상징적인 산입니다. 로프웨이나 등산로를 통해 정상에 오르면 절벽 끝 '지고쿠노조키(지옥 엿보기)' 전망대에서 압도적인 풍경을 감상할 수 있습니다. 산속에는 니혼지 사찰이 있으며, 일본 최대 규모의 석조 불상과 수천 개의 작은 석불이 자리해 깊은 역사적 무게를 더합니다.



8 가쓰우라 해중공원

174 Yoshio, Katsuura,
Chiba 299-5242, Japan

가쓰우라 해중공원은 태평양으로 60m 뻗어 있는 해중 전망탑을 통해 수중 세계를 관찰할 수 있는 특별한 시설입니다. 수면 아래 약 8m 깊이에 위치한 전망 공간에서는 계절마다 다른 어류와 산호를 24개의 관찰 창을 통해 생생하게 볼 수 있습니다. 자연 그대로의 바닷속 생태계를 편안하게 감상할 수 있어 가족 여행객에게도 인기입니다.



지바현



9 구주쿠리 해변

Fudodo, Kujukuri, Sambu District,
Chiba 283-0113, Japan

구주쿠리 해변은 66km에 걸쳐 펼쳐진 일본에서 가장 긴 모래사장으로, 완만한 곡선을 그리는 아름다운 해안선이 특징입니다. 서핑, 수영, 해양 스포츠에 적합하며 여유로운 분위기로 사랑받고 있습니다. 주변에는 신선한 해산물을 판매하는 식당과 노점이 있으며, 특히 이 지역 명물인 하마구리 조개 요리가 유명합니다.



10 타마사키 신사

3048 Ichinomiya, Ichinomiya-machi, Chosei-gun,
Chiba 299-4301, Japan

타마사키 신사는 1,200년 넘는 역사를 지닌 유서 깊은 신사로, 연분·출산·사업 번영을 관장하는 타마요리히메노미코토를 모십니다. 치바 지역의 대표적인 파워 스폿으로 알려져 있으며, 매년 9월 열리는 ‘가즈사 하다가 마쓰리’가 특히 유명합니다. 춘분과 추분에는 첫 도리이 위로 떠오르는 일출 장관을 감상할 수 있습니다.

11 아와 신사

589 Daijingu, Tateyama,
Chiba 294-0233, Japan

아와 신사는 약 2,670년의 유구한 역사를 지닌 신사로, 일본 3대 금운 신사 중 하나로 꼽힙니다. 모신인 아메노후토다마노미코토는 산업과 사업 번영의 신으로 널리 믿어지고 있으며, 신사 주변의 자연과 성스러운 숲이 고요한 분위기를 자아냅니다. 봄철에는 아름다운 벚꽃 명소로도 많은 방문객이 찾습니다.

