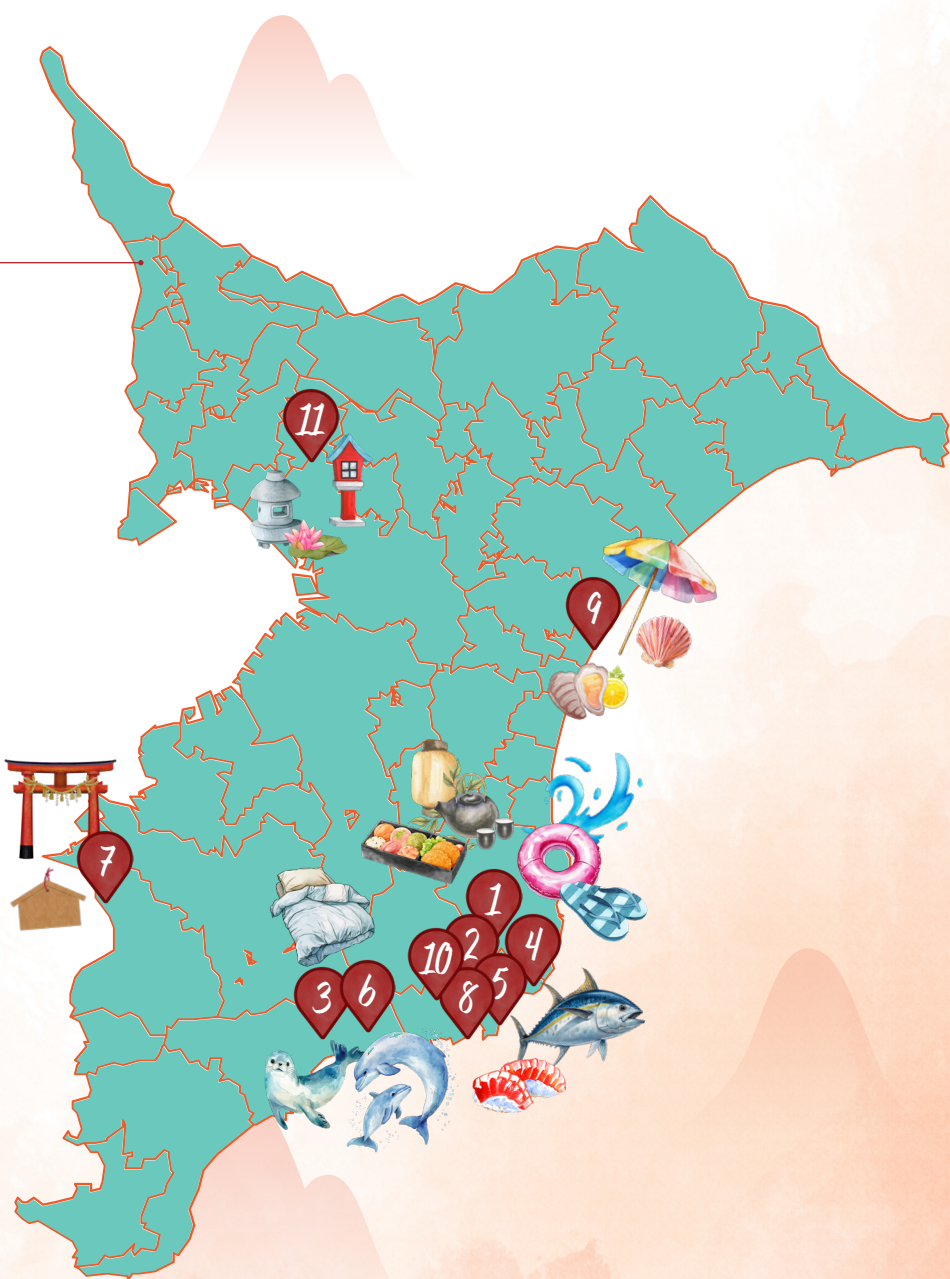
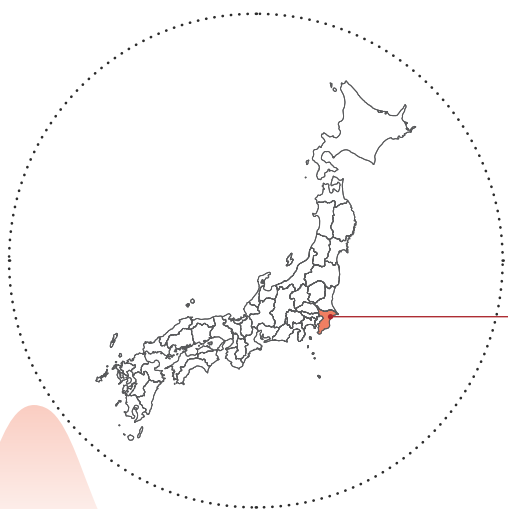




千葉県への旅 を計画する

千葉県は、太平洋と房総半島に抱かれた、日本の“隠れた海辺の宝石”。朝の波を追いかけたり、水揚げされたばかりの新鮮な海の幸を囲んだり、海岸線をドライブしたりと、肩の力を抜いて楽しめる、素顔の日本に出会える場所です。



目的地を探索する

- 1 クラブウィンダム・サンダンス・リゾート御宿
- 2 クラブウィンダム・サンダンス・リゾート勝浦イースト
- 3 クラブウィンダム・サンダンス・リゾート安房鴨川
- 4 御宿海岸(おんじゅくかいがん)
- 5 勝浦朝市(かつうらあさいち)
- 6 鴨川シーワールド
- 7 鋸山(のこぎりやま)
- 8 かつうら海中公園(勝浦海中公園)
- 9 九十九里浜(くじゅうくりはま)
- 10 玉前神社(たまさきじんじゃ)
- 11 安房神社(あわじんじゃ)

千葉県



1 クラブウィンダム・サンダンス・リゾート御宿

〒299-5107 千葉県夷隅郡御宿町浜2163-97

御宿の穏やかな海岸線に佇むビーチフロントリゾートです。海へ直接アクセスでき、多くの客室から美しいオーシャンビューをお楽しみいただけます。館内では無料Wi-Fi、レンタサイクル、屋外バーベキューエリアなどの設備を完備。周辺エリアは、白砂の美しいビーチや良質なサーフスポットとしても知られています。



2 クラブウィンダム・サンダンス・リゾート勝浦イースト

勝浦ヒルトップホテル&レジデンス
〒299-5231 千葉県勝浦市沢倉441-1

千葉県勝浦の美しい太平洋沿岸に佇むリゾートで、高層階の客室からは開放感あふれるオーシャンビューをお楽しみいただけます。客室はキッチン付きの自炊可能なアパートメントタイプで、プライベートバルコニーを備え、一部の客室からは爽やかな海の景色が広がります。館内にはレストラン、屋内温泉、心地よいサウナなど、充実した施設をご用意しています。



3 クラブウィンダム・サンダンス・リゾート安房鴨川

鴨川グランドタワー
〒296-0044 千葉県鴨川市広場834

千葉県の海沿いに佇む、趣あるリゾート。モダンな快適さと日本の伝統美が調和した客室に現代的な設備を備え、多くの客室から庭園や海の景色を望めます。館内にはレストランやカクテルバー、サウナ、大人用・子ども用プール、貸切の露天温泉を完備。さらにカフェや有料レンタサイクルもあり、人気観光スポット「鴨川シーワールド」へのアクセスも良好です。



4 御宿海岸 (おんじゅくかいがん)

〒299-5107 千葉県夷隅郡御宿町浜

御宿海岸は、千葉県房総半島東岸に位置する全長約2キロメートルの美しい白砂のビーチで、日本有数のサーフスポットとして知られています。東京から電車で約90分とアクセスも良く、透明度の高い海と安定した波が、初心者から上級者まで多くのサーファーや海水浴客を惹きつけています。シャワー設備や周辺にはサーフボードのレンタル店も整っています。

千葉県



5 勝浦朝市 (かつうらあさいち)

〒299-5233 千葉県勝浦市浜勝浦319

勝浦朝市は、日本三大朝市のひとつとして知られ、430年以上の歴史を誇ります。毎週水曜日を除き毎日開催され、新鮮な魚介類や旬の野菜、名物の勝浦タンタンメンなどを求めて多くの人で賑わいます。気さくな店主との会話も、この歴史ある朝市ならではの魅力のひとつです。



6 鴨川シーワールド

〒296-0041 千葉県鴨川市貝渚181

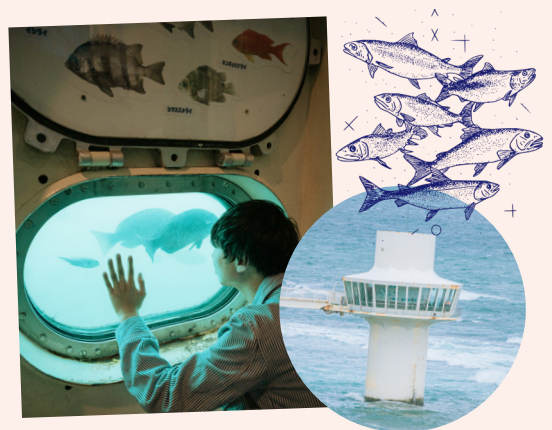
鴨川シーワールドは、迫力ある動物パフォーマンスと学びのある展示が楽しめる、日本有数の海洋テーマパークです。太平洋を背景に、シャチ（オルカ）やイルカ、アシカによるダイナミックなショーを鑑賞できます。海洋環境の保全にも力を入れており、さまざまな海の生き物を間近で観察できる体験型プログラムも充実しています。



7 鋸山 (のこぎりやま)

〒299-1901 千葉県安房郡鋸南町元名

鋸の歯のような鋭い稜線が特徴的な、房総半島を代表する海沿いの山です。山頂へはロープウェーまたは登山道でアクセスでき、断崖絶壁からの絶景が楽しめる「地獄のぞき」は特に有名です。山中には日本寺（にほんじ）境内が広がり、日本最大級の石仏である大仏や、数千体に及ぶ石仏群を見ることができます。



8 かつうら海中公園 (勝浦海中公園)

〒299-5242 千葉県勝浦市吉尾174

かつうら海中公園は、太平洋へ約60メートル伸びる海中展望塔が見どころの施設です。海面下約8メートルまで降り、24枚の観察窓を通して、季節ごとの魚やサンゴなど多彩な海の生き物を観察できます。千葉県の美しい海中公園エリアに位置し、濡れることなく自然の海洋生態系を間近に体感できる貴重なスポットです。



千葉県



9 九十九里浜(くじゅうくりはま)

〒283-0113 千葉県山武郡九十九里町不動堂

九十九里浜は、房総半島の太平洋沿いに約66キロメートル続く、日本最長の砂浜海岸です。起伏の多い日本の海岸線とは異なり、なだらかな弧を描く広大なビーチが広がり、サーフィンや海水浴、マリンスポーツの名所として親しまれています。海沿いには地元ならではの雰囲気残り、新鮮な魚介類や名産のハマグリを提供する浜小屋も点在しています。



10 玉前神社(たまさきじんじゃ)

〒299-4301 千葉県長生郡一宮町一宮3048

玉前神社は、1200年以上の歴史を誇る由緒ある神社で、玉依姫命(たまよりひめのみこと)を御祭神としています。縁結び、安産、商売繁盛のご利益があるとされる「パワースポット」として広く知られています。毎年9月に行われる上総はだか祭りには迫力ある祭礼として有名で、春分・秋分の日には一の鳥居に朝日が差し込む神秘的な光景が見られます。

11 安房神社(あわじんじゃ)

〒294-0233 千葉県館山市大神宮589

安房神社は、創建から2670年以上の歴史を誇る古社で、金運のご利益がある神社として日本三大金運神社の一つに数えられています。主祭神は天太玉命(あめのふとだまのみこと)で、産業や商売繁盛の神として広く信仰されています。豊かな自然と神聖な森に囲まれた境内は静寂に満ち、心安らぐ空間が広がります。春には桜の名所としても親しまれています。